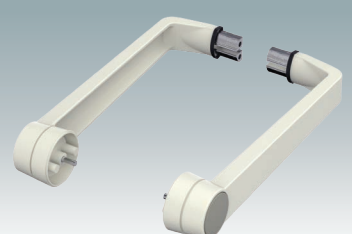
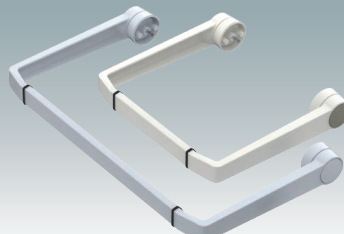
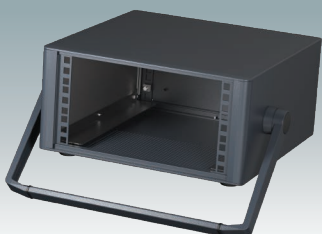
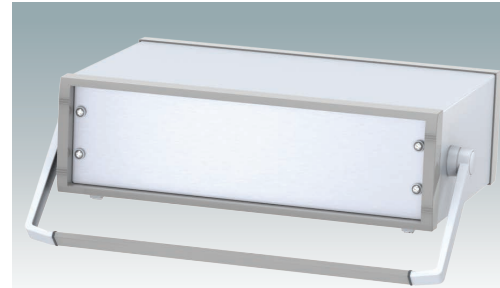
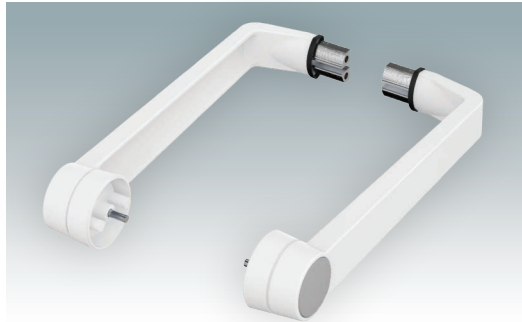
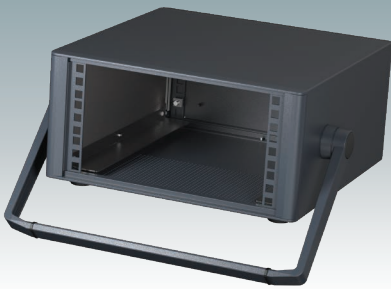
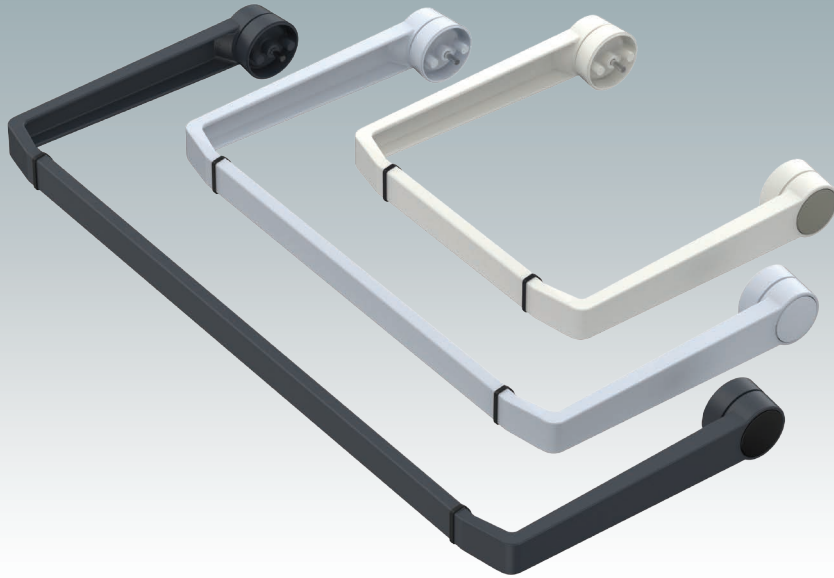


## GRIFFBÜGEL

Universal Griffbügel  
für Gehäuse



# GRIFFBÜGEL



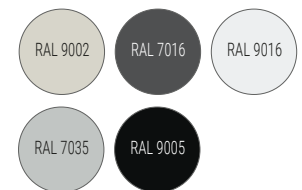
## Universal Griffbügel für Instrumenten Gehäuse

Kipp- und schwenkbare Griffbügel aus Zink-Druckguß zum Schrägstellen und Tragen von Metall Elektronikgehäusen. Mit belastbarem Einrastmechanismus in 30°-Stufen verstellbar. Die Griffprofile aus Aluminium werden separat bestellt und passen zwischen die beiden Seitenarm-Baugruppen. Die Griffprofile werden auf die gewünschte Länge zugeschnitten geliefert (26 mm kürzer als die Breite Ihres Gehäuses). Die Profillänge wird durch die letzten 3 Stellen der Teilenummer angegeben siehe unten Griffprofil.

Um die Stabilität zu verbessern, empfehlen wir, die Aluminiumprofile mit den Seitenarmen zu verkleben.

## Standardfarben

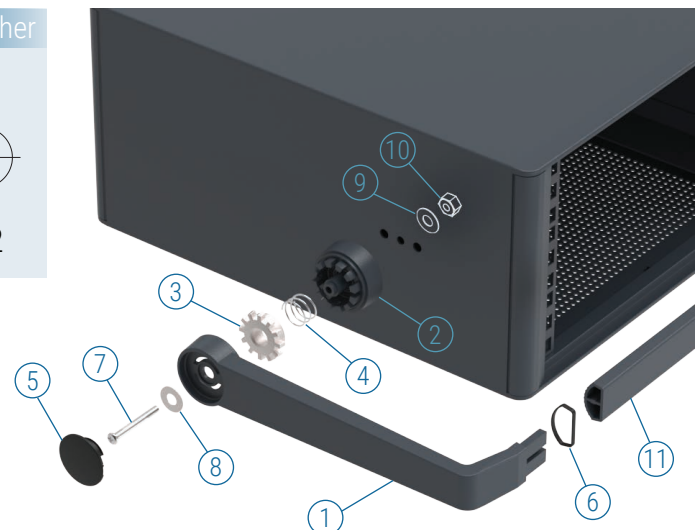
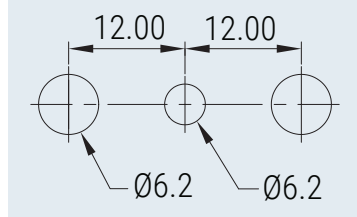
Grauweiß RAL 9002.  
 Anthrazit RAL 7016.  
 Lichtgrau RAL 7035.  
 Schwarz RAL 9005.  
 Verkehrsweiß RAL 9016.

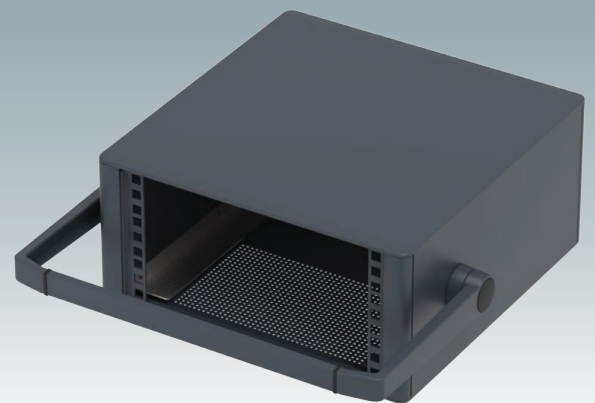
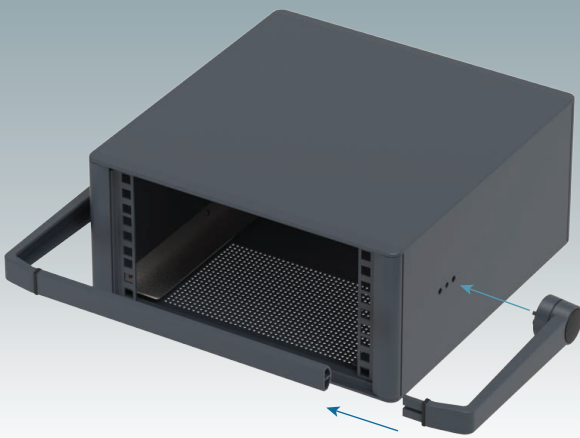
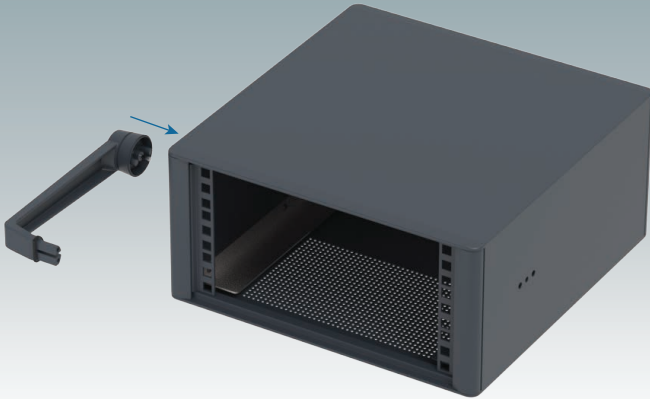


## Lieferumfang

- ① Seitenteil (x2)
- ② Griff-Sockel (x2)
- ③ Griff-Zahnscheibe (x2)
- ④ Druckfeder (x2)
- ⑤ Griff-Drucktaste (x2)
- ⑥ Griff-Gummi (x2)
- ⑦ M4 x 35 (2 x)
- ⑧ Scheibe 4.3/12 (x2)
- ⑨ Scheibe 4.3/9 (x2)
- ⑩ M4 Mutter
- ⑪ Griffprofil

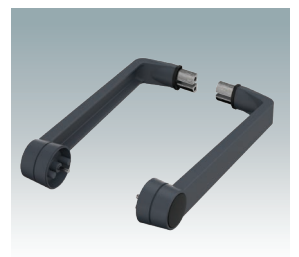
## Gehäuse Befestigungslöcher





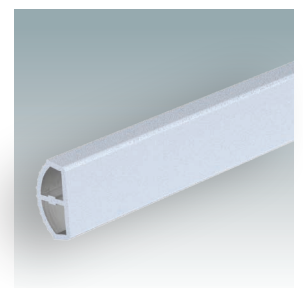
## GRIFFBÜGEL SEITENTEILE

Bestell-Nr.	Beschreibung	Arm-Farben	Druckknopf-Farben
<b>A 93 00 014</b>	Griffbügel Seitenteile	Grauweiß RAL 9002	Kieselgrau RAL 7032
<b>M 50 93 004</b>	Griffbügel Seitenteile	Anthrazit RAL 7016	Schwarz RAL 9005
<b>M 50 93 005</b>	Griffbügel Seitenteile	Lichtgrau RAL 7035	Lichtgrau RAL 7035
<b>M 50 93 006</b>	Griffbügel Seitenteile	Verkehrsweiß RAL 9016	Verkehrsgrau A RAL 7042
<b>M 50 93 009</b>	Griffbügel Seitenteile	Schwarz RAL 9005	Black RAL 9005



## GRIFFPROFIL

Bestell-Nr. <small>Siehe Note**</small>	Beschreibung	Oberfläche	Farben
<b>M 50 93 0-xxx</b>	Griffprofil	Lackiert, feine Textur	Silbermetallic, RAL 9006
<b>M 50 93 4-xxx</b>	Griffprofil	Lackiert, feine Textur	Anthrazit RAL 7016
<b>M 50 93 5-xxx</b>	Griffprofil	Lackiert, feine Textur	Lichtgrau RAL 7035
<b>M 50 93 6-xxx</b>	Griffprofil	Lackiert, feine Textur	Verkehrsweiß RAL 9016
<b>M 50 93 7-xxx</b>	Griffprofil	Lackiert, feine Textur	Grauweiß RAL 9002
<b>M 50 93 9-xxx</b>	Griffprofil	Lackiert, feine Textur	Schwarz RAL 9005



\*\*Bestellung: Ersetzen Sie **xxx** in der Teilenummer durch die gewünschte Länge. Beispiel: 350 mm breites Gehäuse, Länge des Griffprofils ist 324 mm (350-26). Die Bestell-Nr. lautet dann **M 50 93 0-324**, der Griff ist in Silbermetallic RAL 9006 lackiert. Wenn das Gehäuse 350,5 mm breit ist, lautet die Bestell-Nr. **M 50 93 4-324.5**, wobei der Griff in Anthrazit RAL 7016 lackiert ist.

Vollständige 2D-Zeichnungen und 3D-Modelle finden Sie auf unserer Website.



# METcase™

## HERSTELLER

Metcase Enclosures  
A division of:  
OKW Enclosures Ltd.  
15 Brunel Way  
Segensworth East  
Fareham, Hampshire  
PO15 5TX  
United Kingdom

Telephone: +44 (0) 1489 583858  
Email: [sales@metcase.co.uk](mailto:sales@metcase.co.uk)  
Website: [www.metcase.co.uk](http://www.metcase.co.uk)

© OKW Enclosures Ltd. All rights reserved  
Catalogue Edition 1.4 – February 2026.  
This catalogue will be valid until 31/12/2027.  
Subject to technical modifications without notice.  
Typographical and other errors do not justify any  
claim for damages.  
Digital Version: 02/2026e

## Präsentiert von:

Finden Sie hier Ihren Vertriebspartner vor Ort:



**DEUTSCHLAND | ÖSTERREICH**  
ORCA Gehäusetechnik GmbH  
Im Krötenteich 3/9, 74722 Buchen.  
Tel: +49 (0 62 81) 56 23 00  
Email: [metcase@orca-gehaeuse.com](mailto:metcase@orca-gehaeuse.com)  
Website: [www.metcase.de](http://www.metcase.de)



**SCHWEIZ**  
okatronik AG  
Altgraben 31, 4624 Härkingen  
Tel: +41 62 398 44 11  
Email: [info@okatronik.ch](mailto:info@okatronik.ch)  
Website: [www.metcase.ch](http://www.metcase.ch)



**TSCHECHIEN | SLOWAKEI**  
okatec spol. s r.o.  
Zámecká 193, 564 01 Žamberk  
Tel: 465 61 80 61 | Mobiltelefon: 603 108  
994  
Email: [info@okatec.cz](mailto:info@okatec.cz)

[www.metcase.de](http://www.metcase.de)