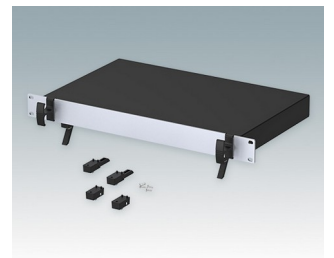
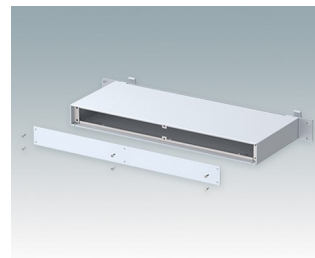
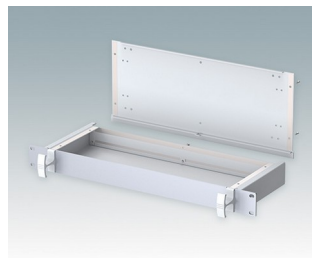
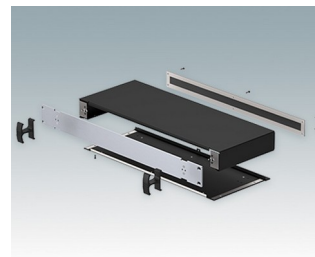
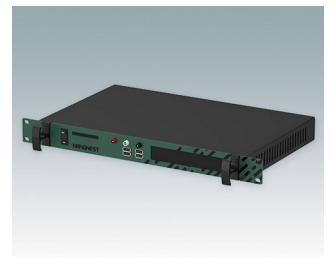
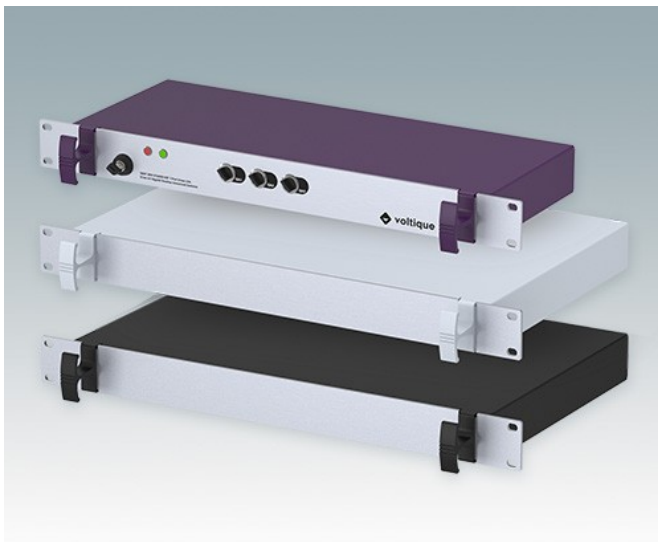


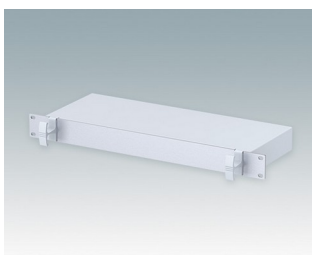
## Vielseitige 1HE-Rack-Gehäuse entspricht DIN 41494 und IEC 60297-3

- Moderne 19-Zoll-Rack-Gehäuse aus Aluminium in zwei Standardfarben grau oder schwarz
- Attraktives Design mit einzigartigen „Komfortgriffen“
- Robuster abgekanteter Gehäusekorpus mit abnehmbarer Bodenplatte
- Abnehmbarer Rückplatte
- Frontplatte aus eloxiertem Aluminium 1HE x 19 Zoll
- Montagelöcher in der Bodenplatte für Leiterkarten-Befestigung
- Gehäusefüße mit Kipfüßen aus ABS (Zubehör)
- Leiterkarten-Abstandshalter als Zubehör
- Gehäuse werden vollständig montiert geliefert

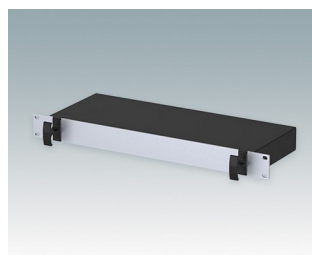
Bestellen Sie Ihre eigene kundenspezifische Version. [Hier erfahren Sie mehr >>](#)



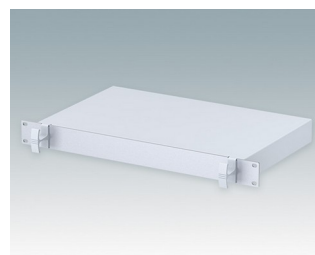
### Versionen



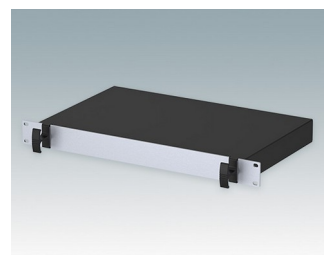
**M4919115**  
VERSAMET 19" 1HEx165mm  
Aluminium  
Lichtgrau RAL 7035  
44x483x165mm



**M4919119**  
VERSAMET 19" 1HEx165mm  
Aluminium  
Schwarz RAL 9005  
44x483x165mm

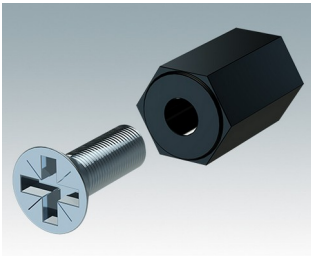


**M4919125**  
VERSAMET 19" 1HEx265mm  
Aluminium  
Lichtgrau RAL 7035  
44x483x265mm

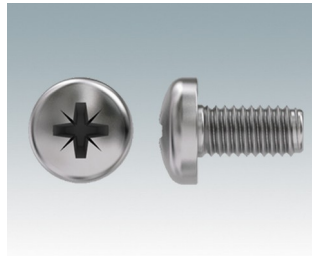


**M4919129**  
VERSAMET 19" 1HEx265mm  
Aluminium  
Schwarz RAL 9005  
44x483x265mm

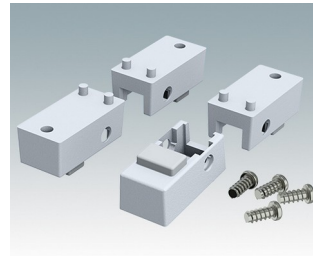
## Zubehör



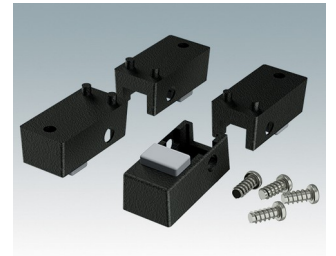
**M5600001**  
Leiterkarten Montage-Set  
PA 6  
Schwarz RAL 9005



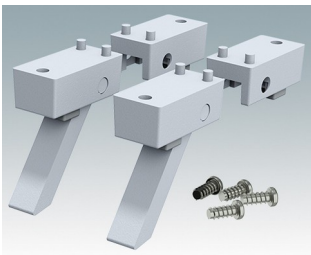
**M5600010**  
PCB-Befestigungsschrauben,  
M3  
Stahlmetall  
Verzinkt  
6mm



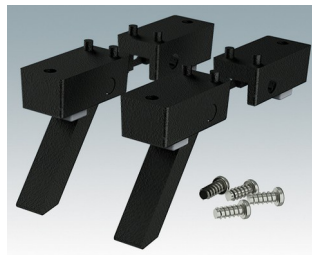
**M5600015**  
Gehäusefüße, Set 1  
ABS (UL 94 HB)  
Lichtgrau RAL 7035  
34x17x16mm



**M5600019**  
Gehäusefüße, Set 1  
ABS (UL 94 HB)  
Schwarz RAL 9005  
34x17x16mm



**M5600045**  
Gehäusefüße, Set 2  
ABS (UL 94 HB)  
Lichtgrau RAL 7035  
34x17x16mm



**M5600049**  
Gehäusefüße, Set 2  
ABS (UL 94 HB)  
Schwarz RAL 9005  
34x17x16mm



**M5900016**  
19" Montage-Set  
Schwarz RAL 9005



**M6000035**  
19" Montage-Set  
Lichtgrau RAL 7035

Technische Änderungen vorbehalten. © OKW Enclosures Ltd