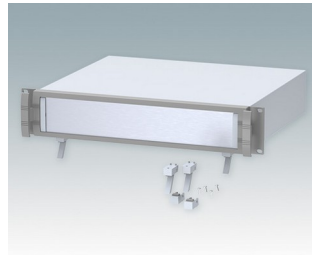
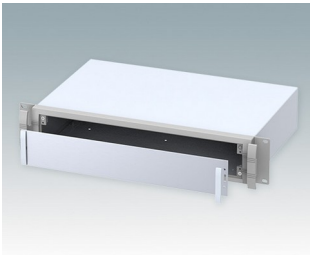
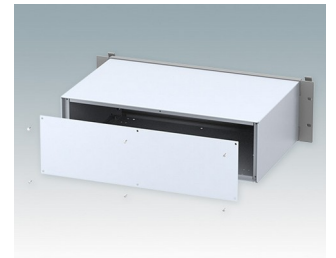
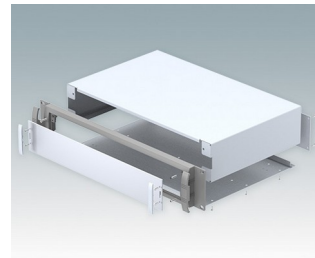
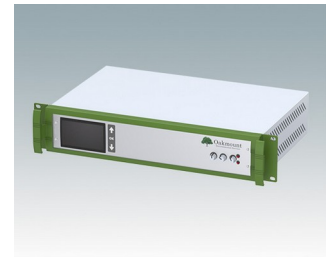
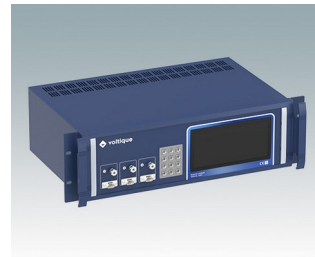
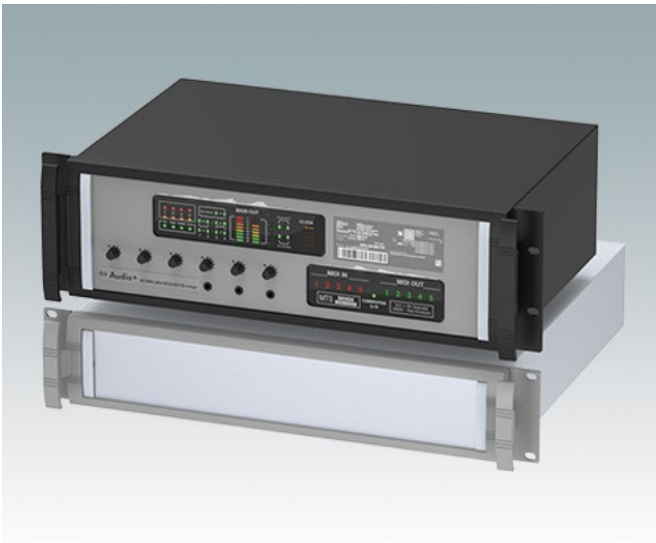


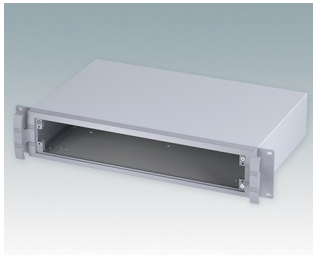
Moderne 19-Zoll-Rack-Gehäuse entspricht DIN 41494 und IEC 60297-3

- Attraktives Sortiment von 19-Zoll-Rack-Gehäusen aus Aluminium
- Höhen: 2 HE und 3 HE in zwei Standardtiefen
- Attraktiver Druckguss-Frontrahmen mit einzigartigen „Komfortgriffen“ und Rack-Montagelaschen
- Robuster Gehäusekorpus mit abnehmbarer Bodenplatte und abnehmbarer Rückplatte
- Abnehmbare Rückplatte
- Frontplatte (Zubehör) vertieft in Rahmen zur Unterbringung von Folientastaturen
- Montagelöcher im Boden für Leiterkarten
- Gehäusefüße mit Kipfüße aus ABS (Zubehör)
- Gehäuse werden vollständig montiert geliefert.

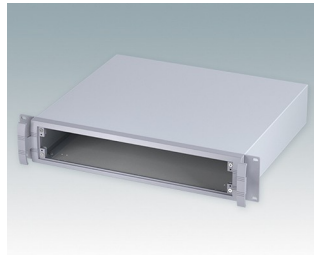
Bestellen Sie Ihre eigene kundenspezifische Version. [Hier erfahren Sie mehr >>](#)



Versionen



M5619225
UNIMET 19" 2HEx280mm
Aluminium
Lichtgrau/fenstergrau RAL
7035/7040
88x482,6x280mm



M5619235
UNIMET 19" 2HEx380mm
Aluminium
Lichtgrau/fenstergrau RAL
7035/7040
88x482,6x380mm

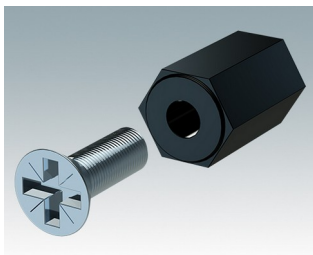


M5619325
UNIMET 19" 3HEx280mm
Aluminium
Lichtgrau/fenstergrau RAL
7035/7040
132,5x482,6x280mm

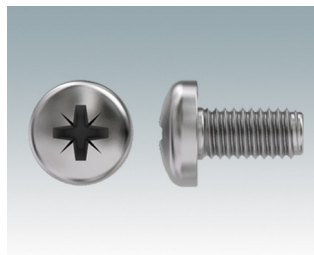


M5619335
UNIMET 19" 3HEx380mm
Aluminium
Lichtgrau/fenstergrau RAL
7035/7040
132,5x482,6x380mm

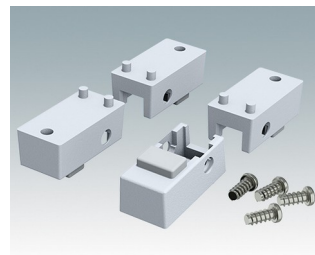
Zubehör



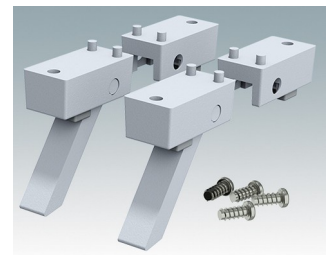
M5600001
Leiterkarten Montage-Set
PA 6
Schwarz RAL 9005



M5600010
PCB-Befestigungsschrauben,
M3
Stahlmetall
Verzinkt
6mm



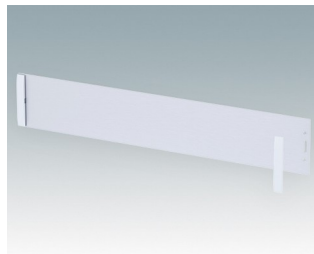
M5600015
Gehäusefüße, Set 1
ABS (UL 94 HB)
Lichtgrau RAL 7035
34x17x16mm



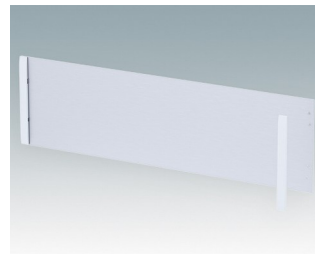
M5600045
Gehäusefüße, Set 2
ABS (UL 94 HB)
Lichtgrau RAL 7035
34x17x16mm



M5900016
19" Montage-Set
Schwarz RAL 9005



M5900020
Frontplatten-Set (2HE)
Aluminium
Matt eloxiert
392,5x2x67,1mm



M5900030
Frontplatten-Set (3HE)
Aluminium
Matt eloxiert
392,5x2x111mm



M6000035
19" Montage-Set
Lichtgrau RAL 7035

Technische Änderungen vorbehalten. © OKW Enclosures Ltd