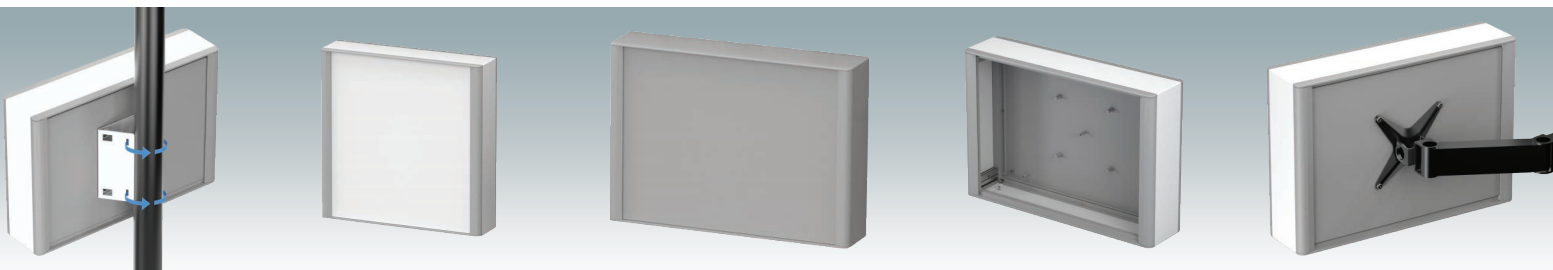
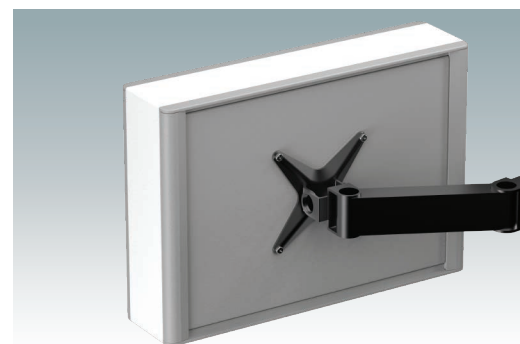
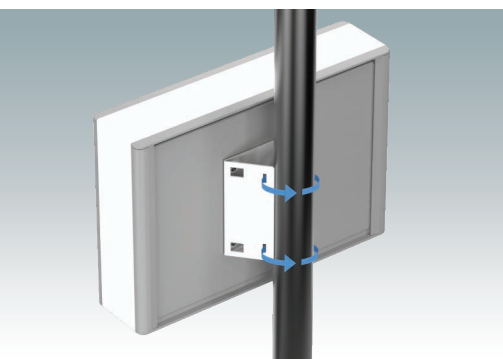
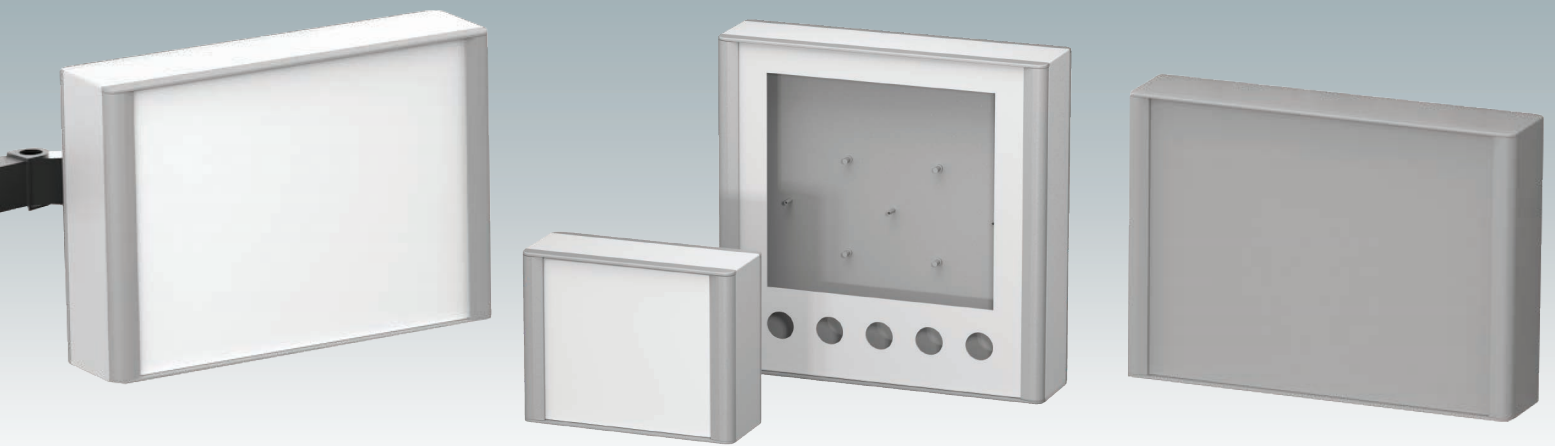


TECHNOMET-CONTROL

HMI-Steuergehäuse
mit VESA-Befestigung





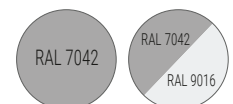
Äußerst vielseitig HMI-Steuergehäuse mit VESA-Befestigung

Fortschrittliche Aluminiumgehäuse entwickelt für den Einbau von Standard-Displays, Panel-PC's, HMI's (Siemens, Beckhoff, B&R...) und Touch screens verschiedener Größen. Durchgängiges Design in vier Standardgrößen mit schlankem Profil von nur 95 mm Tiefe. Speziell geeignet für Siemens TP/KTP/MTP-Displays, Bildschirmgrößen 400 bis 1200*. Standardmäßige VESA MIS-D 100-Montage auf der Rückseite. Die Druckguss-Front-/Rückrahmen schließen bündig mit dem Gehäusekörper ab und sorgen für ein optisch abgerundetes Erscheinungsbild. Standardmäßige interne Montageoptionen – M3-Gewindebolzen auf der Rückwand zur Montage von Einbauten, M3-Löcher und Führungsschienen in den Montageprofilen zur Aufnahme von Montageplatten. Rastbare Design-Blenden in der vorderen/hinteren Blende verbergen alle Montageschrauben. Abnehmbare Bodenplatte an der Unterseite mit viel Platz für Kabeleinführungen. Alle Gehäusewände sind mit M4-Gewindebolzen für Erdungsanschlüsse ausgestattet. Eloxierte und lackierte Frontplatten (Zubehör) – in die Blenden eingelassen zum Schutz von Displays, Tastaturen usw. Direkte Wand-/Maschinenmontage (mit Zubehörsatz). Zubehö-Mastmontagehalterung zur Montage an Masten mit einem Durchmesser von 50 mm oder größer. Montageplatte als Zubehör.

*Das Datenblatt mit den Montageanweisungen für die Siemens TP-Serie finden Sie auf unserer Website.

Standardfarben

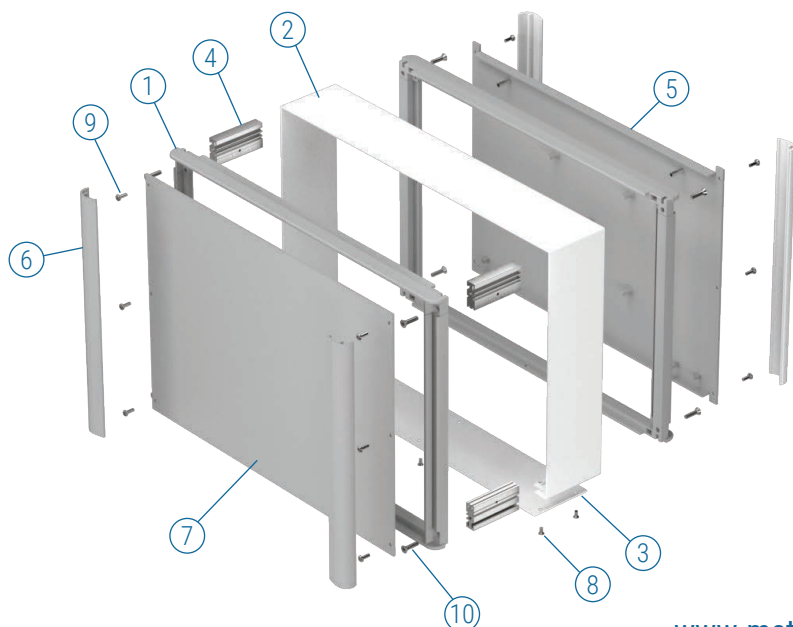
Verkehrsweiß RAL 9016.
Verkehrsgrau A RAL 7042.

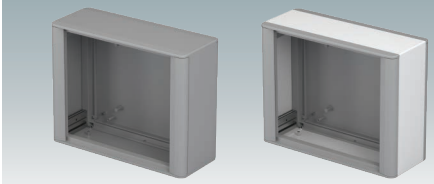
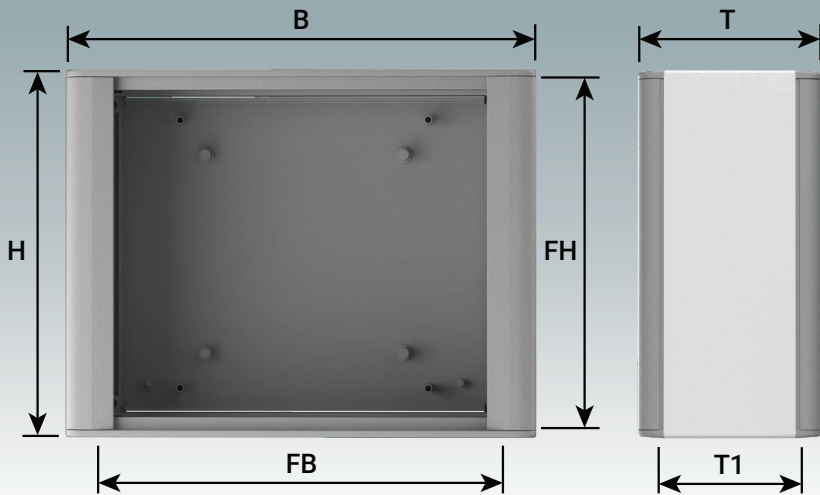


Lieferumfang

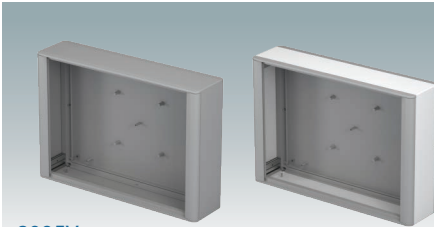
- ① Rahmen (x2)
- ② Deckplatte
- ③ Bodenplatte
- ④ Montageprofile (x4)
- ⑤ Rückplatte
- ⑥ Design-Blenden (4x)
- ⑦ *Frontplatte
- ⑧ M3 x 6 mm (x6)
- ⑨ M3 x 8 mm (x8/12/16)
- ⑩ M4 x 16 mm (x8)

*Zubehör
Vormontiert geliefert.

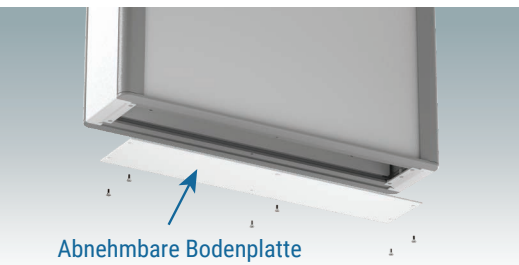




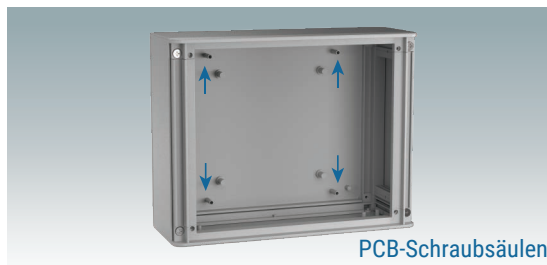
C218V



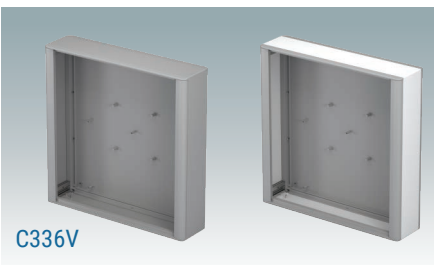
C325V



Abnehmbare Bodenplatte



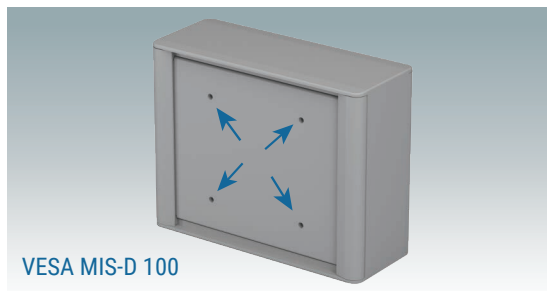
PCB-Schraubsäulen



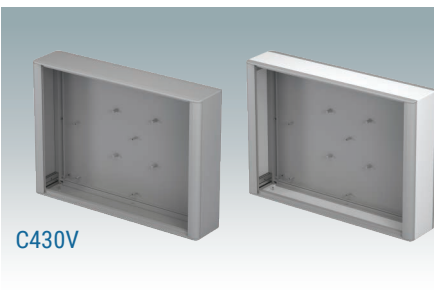
C336V



M4



VESA MIS-D 100

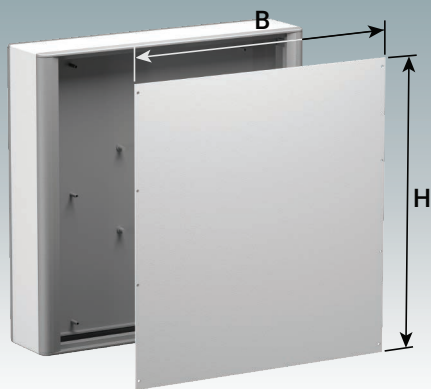


C430V

TECHNOMET-CONTROL

Bestell-Nr.	Farbe	Version	B	H	T	T1	FB Front- platte	FH Front- platte	Leiter- platte B (max.)	Leiter- platte H (max.)
M70 23 002	RAL 7042	C218V	230	180	95	79	202	170,8	181	155
M70 23 006	RAL 7042/9016	C218V	230	180	95	79	202	170,8	181	155
M70 36 102	RAL 7042	C325V	360	250	95	79	332	240,8	311	225
M70 36 106	RAL 7042/9016	C325V	360	250	95	79	332	240,8	311	225
M70 36 402	RAL 7042	C336V	360	360	95	79	332	350,8	311	335
M70 36 406	RAL 7042/9016	C336V	360	360	95	79	332	350,8	311	335
M70 42 202	RAL 7042	C430V	420	300	95	79	392	290,8	371	275
M70 42 206	RAL 7042/9016	C430V	420	300	95	79	392	290,8	371	275

Vollständige 2D-Zeichnungen und 3D-Modelle finden Sie auf unserer Website.



Frontplatte

Material:
Aluminium 2mm.

Lieferumfang:
Frontplatte (Befestigungen mit den Gehäusen mitgeliefert).

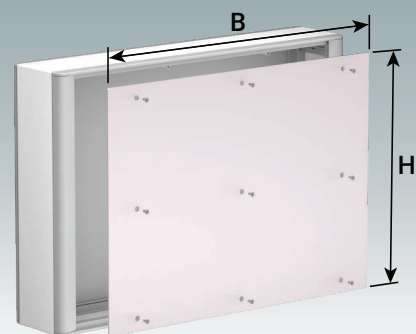
Oberfläche:
Eloxiert oder lackiert (Verkehrsweiß RAL 9016 oder Verkehrsgrau A RAL 7042).

Bestell-Nr.	Farbe	Für Version	B	H
M70 00 700	Eloxiert	C218V	202	170,8
M70 00 720	RAL 9016	C218V	202	170,8
M70 00 740	RAL 7042	C218V	202	170,8
M70 00 702	Eloxiert	C325V	332	240,8
M70 00 722	RAL 9016	C325V	332	240,8
M70 00 742	RAL 7042	C325V	332	240,8
M70 00 704	Eloxiert	C336V	332	350,8
M70 00 724	RAL 9016	C336V	332	350,8
M70 00 744	RAL 7042	C336V	332	350,8
M70 00 706	Eloxiert	C430V	392	290,8
M70 00 726	RAL 9016	C430V	392	290,8
M70 00 746	RAL 7042	C430V	392	290,8

Montageplatten-Set

Material:
1,5 mm unbehandeltes Aluminium.

Lieferumfang:
Montageplatte und Befestigungsschrauben.



Bestell-Nr.	Für Version	B	H
M70 00 940	C218V	181	155
M70 00 942	C325V	311	225
M70 00 944	C336V	311	335
M70 00 946	C430V	371	275

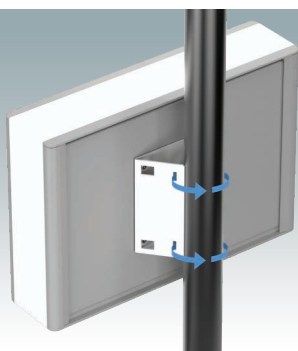
Masthalterung-Set

Masthalterung zur Befestigung des Gehäuses an einem Mast $\varnothing 50$ mm oder größer (Montagegurte nicht im Lieferumfang enthalten). Passt in die VESA-Befestigungslöcher auf der Rückplatte.

Material:
2 mm CR4-Stahl.

Oberfläche:
Lackiert (Verkehrsweiß RAL 9016).

Lieferumfang:
Halterung und Befestigungsschrauben.



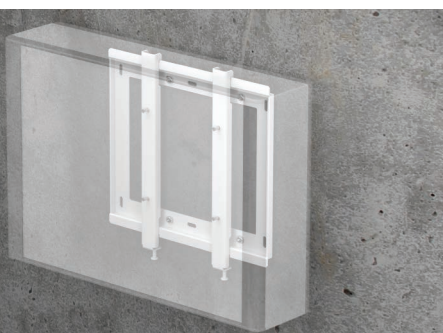
Bestell-Nr.	Für Version	B	H
M70 00 920	Alle Versionen	119,7	125

Wandmontage-Set

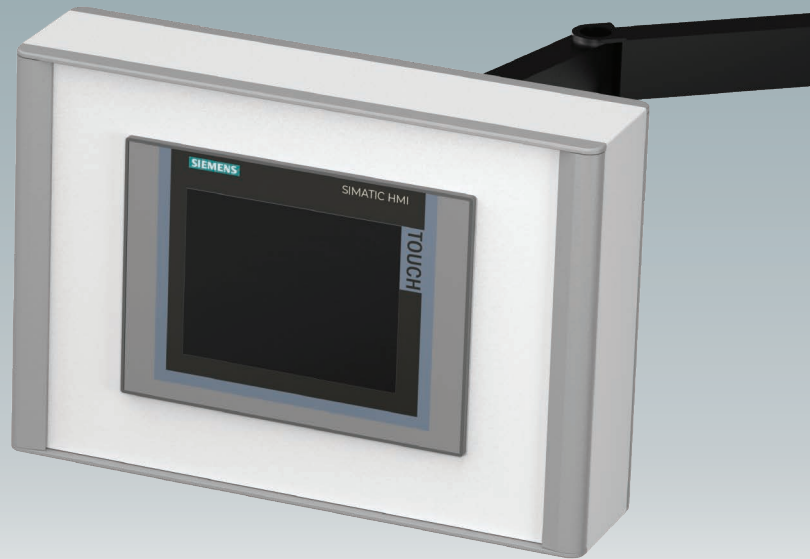
Material:
1,5 mm CR4-Stahl.

Lieferumfang:
Wandplatte, Gehäusehalterung (2x) und Befestigungsschrauben.

Oberfläche:
Lackiert (Verkehrsweiß RAL 9016).



Bestell-Nr.	Type	Für Version
M70 00 900	S	C218V
M70 00 905	L	C325V, C336V, C430V



Bestellen Sie Ihre individuelle Version

Wir können die TECHNOMET-CONTROL-Gehäuse komplett nach Ihren individuellen technischen Vorgaben liefern.

Alle Außenmaße – Höhe, Breite und Tiefe – können geändert werden, um sicherzustellen, dass Ihre Leiterplattenbaugruppen und Geräte genau passen.

Die Gehäuse und Frontplatten können mit Löchern und Ausschnitten für den Einbau von Displays, Tastaturen, HMI-Touchpanels (z. B. Siemens TP-Serie), Bedientasten und Anschlüssen bearbeitet werden.

Zu den weiteren Dienstleistungen gehören das Hinzufügen von Einsätzen und Schraubendomen; individuelle Farben und Ausführungen; Digital- und Siebdruck sowie Gravur.

Durch ein flexibles Fertigungssystem können wir auch bei kleinen Mengen wettbewerbsfähige Preise anbieten. Zögern Sie nicht, uns Ihre Anfrage zu schicken.

Unser Vertriebsteam bespricht gerne Ihre Anforderungen und hilft Ihnen, Ihre TECHNOMET-CONTROL-Gehäuse genau so zu spezifizieren, wie Sie sie benötigen.



METcase™

HERSTELLER

Metcase Enclosures
A division of:
OKW Enclosures Ltd.
15 Brunel Way
Segensworth East
Fareham, Hampshire
PO15 5TX
United Kingdom

Telephone: +44 (0) 1489 583858
Email: sales@metcase.co.uk
Website: www.metcase.co.uk

© OKW Enclosures Ltd. All rights reserved
Catalogue Edition 1.2 – January 2025.
This catalogue will be valid until 31/12/2027.
Subject to technical modifications without notice.
Typographical and other errors do not justify any
claim for damages.
Digital Version: 06/2026e

Präsentiert von:

Finden Sie hier Ihren Vertriebspartner vor Ort:



DEUTSCHLAND | ÖSTERREICH
ORCA Gehäusetechnik GmbH
Im Krötenteich 3/9, 74722 Buchen.
Tel: +49 (0 62 81) 56 23 00
Email: metcase@orca-gehaeuse.com
Website: www.metcase.de



SCHWEIZ
okatronik AG
Altgraben 31, 4624 Härkingen
Tel: +41 62 398 44 11
Email: info@okatronik.ch
Website: www.metcase.ch



TSCHECHIEN | SLOWAKEI
okatec spol. s r.o.
Zámecká 193, 564 01 Žamberk
Tel: 465 61 80 61 | Mobiltelefon: 603 108 994
Email: info@okatec.cz
Website: www.metcase.de

www.metcase.de